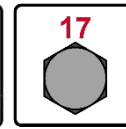
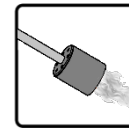




# INFÄSTNINGSPLATTA

FÖR TAKSÄKERHET INKL. VAJERSYSTEM  
PÅ BITUMENBASERAT TÄTSKIKT

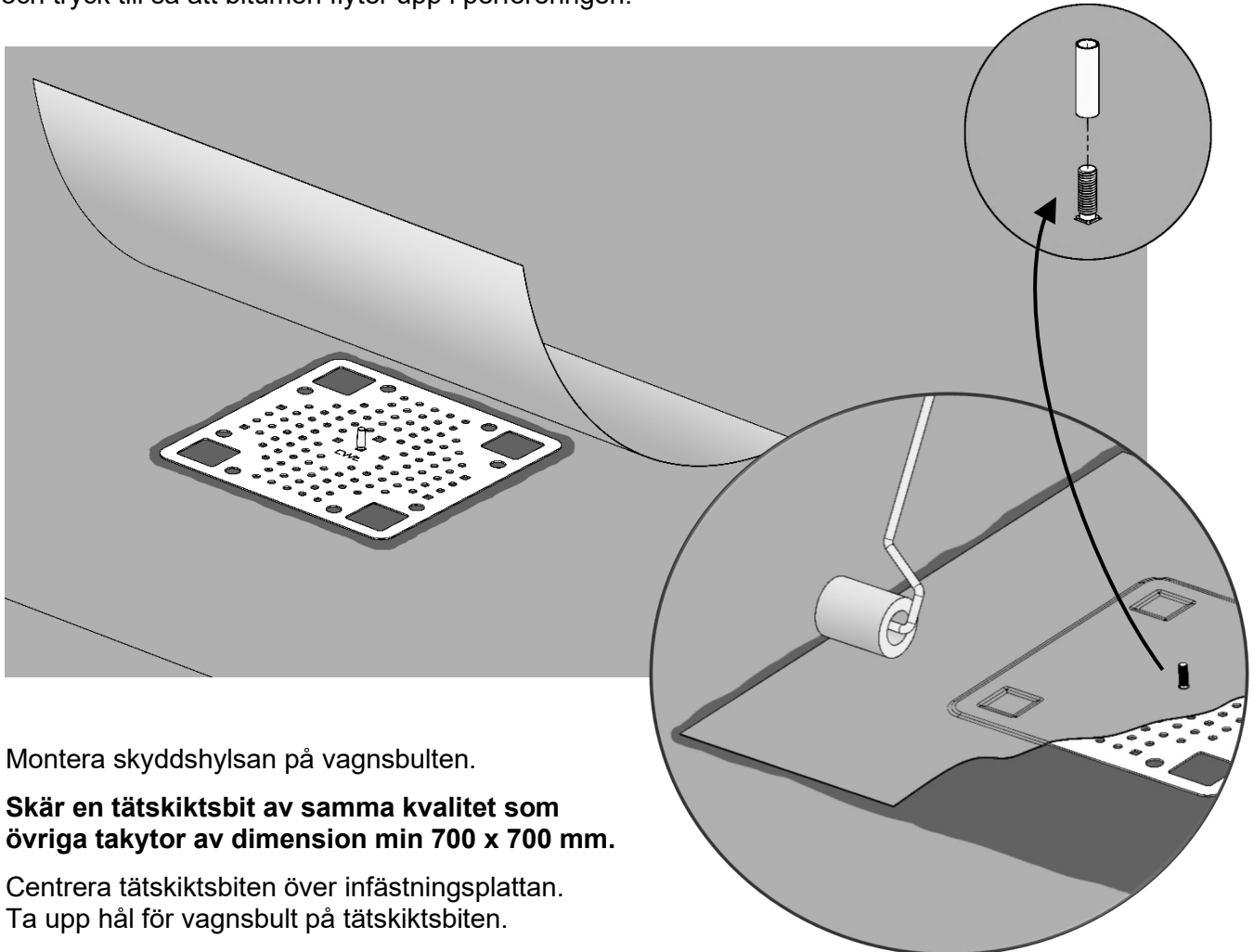
M-350-1 2303 SE



Tätskiktet ska vara testat enligt EN 13707:2004+A2:2009 och uppfylla följande krav:

Draghållfasthet:	min 300 N/50 mm	EN 12311-1
Rivstyrka:	min 150 N	EN 12310-1
Skjuvhållfasthet i skarv:	min 500 N/50 mm	EN 12317-1
Fläkhållfasthet i skarv:	min 125 N/50 mm	EN 12316-1

Montera vagnsbult i avsett/avsedda hål på infästningsplattan. **Svetsa infästningsplattan** på tätskiktet och tryck till så att bitumen flyter upp i perforeringen.



cwlundberg.com

Montera skyddshylsan på vagnsbulten.

**Skär en tätskiktsbit av samma kvalitet som övriga takytor av dimension min 700 x 700 mm.**

Centrera tätskiktsbiten över infästningsplattan.  
Ta upp hål för vagnsbult på tätskiktsbiten.

**Helsvetsa tätskiktsbiten över infästningsplattan.**  
**Kontrollera noggrant att vidhäftning skett mellan de svetsade ytorna.**

Ta av skyddshylsan efter svetsning.

Montera konsolen med mutter M10 A2, bricka och EPDM enligt anvisning för respektive produkt.

**Rekommenderat åtdragningsmoment 10 Nm.**

Glidskydd för markstege **M-001**, Konsoler och förankringsögla för släta tak **M-085**,  
Snöglidhinder rör **M-224**, Skyddsräcke 1,1 m för släta låglutande tak **M-236**,  
CWL Safety System - infästningar släta tak **M-284**, Vajerhörn 15°- 90° **M-291**.

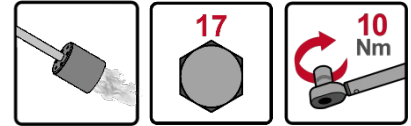
Accepteras enligt riktlinjer från  
AB Tätskiktsgarantier i Norden



# INFÄSTNINGSPLATTA

FÖR TAKSÄKERHET INKL. VAJERSYSTEM  
UNDER BITUMENBASERAT TÄTSKIKT

M-350-2 2303 SE

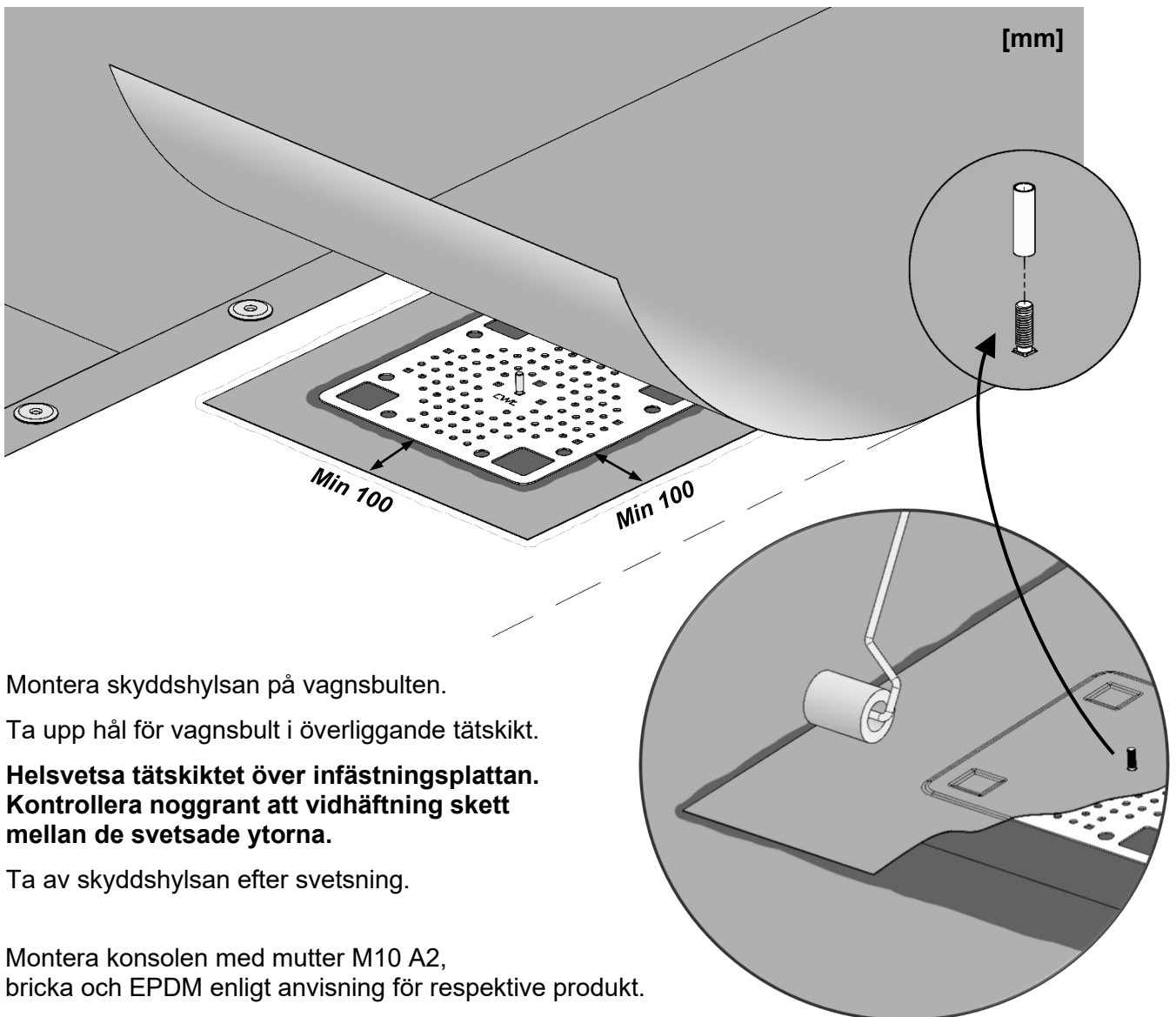


Tätskiktet ska vara testat enligt EN 13707:2004+A2:2009 och uppfylla följande krav:

Draghållfasthet:	min 300 N/50 mm	EN 12311-1
Rivstyrka:	min 150 N	EN 12310-1
Skjuvhållfasthet i skarv:	min 500 N/50 mm	EN 12317-1
Fläkhållfasthet i skarv:	min 125 N/50 mm	EN 12316-1

Skär till en tätskiktsbit 600 x 600 mm och lägg som en intäckningskrage på avsedd plats för infästningsplatta. Intäckningskrage kan svetsas mot underlaget eller ligga löst.

Montera vagnsbult i avsett/avsedda hål på infästningsplattan. **Svetsa infästningsplattan** mitt på intäckningskragen och tryck till så att bitumen flyter upp i perforeringen.



Montera skyddshylsan på vagnsbulten.

Ta upp hål för vagnsbult i överliggande tätskikt.

**Helsvetsa tätskiktet över infästningsplattan.  
Kontrollera noggrant att vidhäftning skett  
mellan de svetsade ytorna.**

Ta av skyddshylsan efter svetsning.

Montera konsolen med mutter M10 A2,  
bricka och EPDM enligt anvisning för respektive produkt.

**Rekommenderat åtdragningsmoment 10 Nm.**

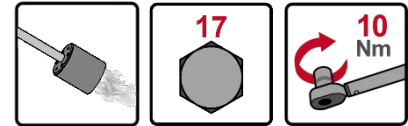
Glidskydd för markstege **M-001**, Konsoler och förankringsögla för släta tak **M-085**,  
Snöglidhinder rör **M-224**, Skyddsräcke 1,1 m för släta låglutande tak **M-236**,  
CWL Safety System - infästningar släta tak **M-284**, Vajerhörn 15°- 90° **M-291**.

Accepteras enligt riktlinjer från  
AB Tätskiktsgarantier i Norden



# INFÄSTNINGSPLATTA FÖR SOLPANELER PÅ BITUMENBASERAT TÄTSKIKT

M-350-3 2303 SE



Tätskiktet skall vara testat enligt EN 13707:2004+A2:2009 och uppfylla följande krav:

Draghållfasthet:	min 300 N/50 mm	EN 12311-1
Rivstyrka:	min 150 N	EN 12310-1
Skjuvhållfasthet i skarv:	min 500 N/50 mm	EN 12317-1
Fläkhållfasthet i skarv:	min 125 N/50 mm	EN 12316-1

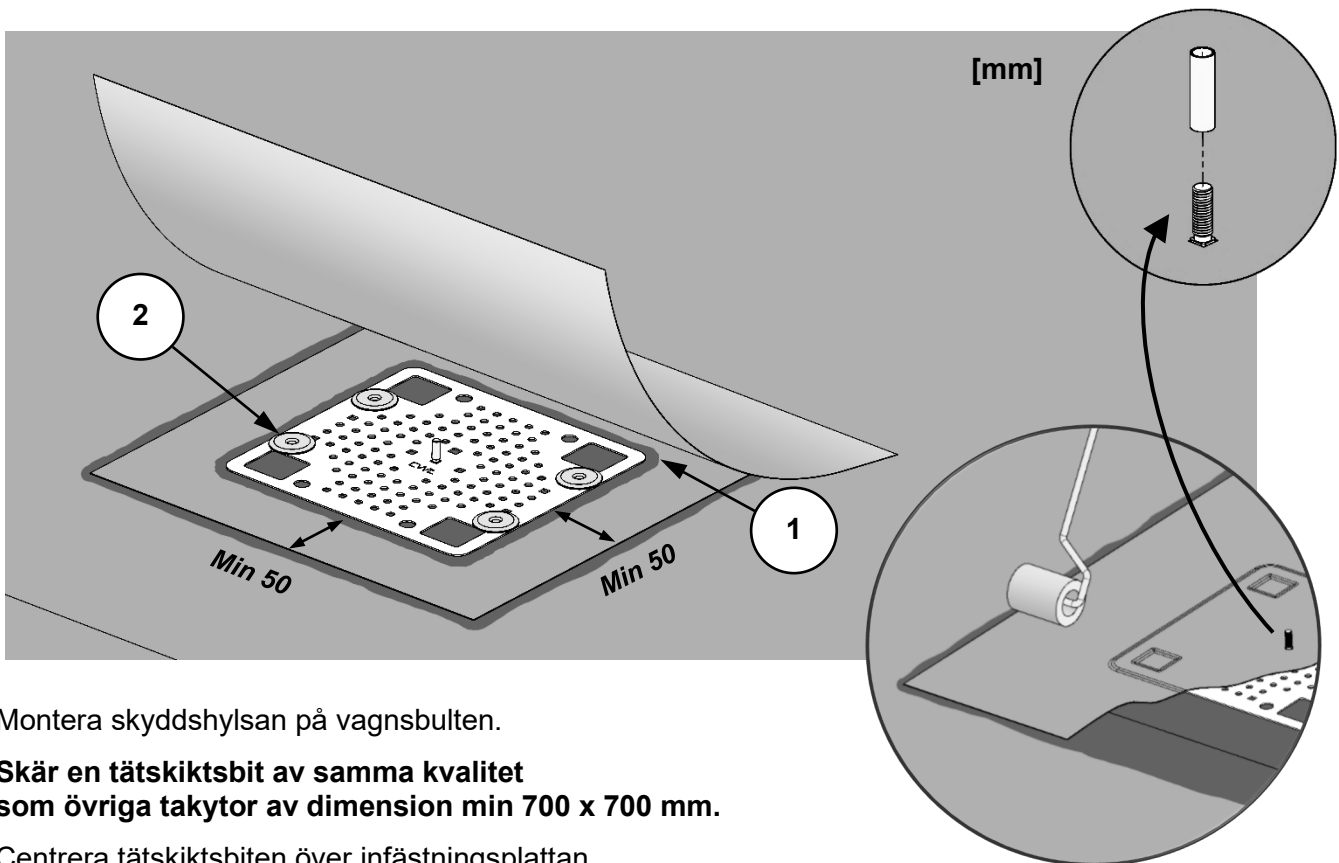
Montera vagnsbult i hål på infästningsplattan. **Svetsa infästningsplattan** på underliggande tätskikt och tryck till så att bitumen flyter upp i perforeringen.

Om montage ska uppfylla Tätskiktsgarantiens riktlinjer skall en extra tätskiktsbit ① **min 500 x 500 mm** (Minsta kvalitet YEP 3500) helsvetsas mot befintligt tätskikt och infästningsplattan svetsas mot denna.

Infästningsplattan monteras med minst 4 st infästningsskruvar ② på skruvade tätskikt.

Undantag för infästningsskruv kan göras för helsvetsade tätskikt (kompakttak) eller vid låga vindlaster i inre mittzon. Se datablad CWL0209.

Infästningsskruv, med ETA enligt guideline EAD 030351, ska vara av samma typ som används vid montering av tätskiktet. Dessa fästs i bärande konstruktion, genom infästningshålen i infästningsplattans hörn, innan överliggande tätskikt svetsas.



Montera skyddshylsan på vagnsbulten.

**Skär en tätskiktsbit av samma kvalitet som övriga takytor av dimension min 700 x 700 mm.**

Centrera tätskiktsbiten över infästningsplattan.  
Ta upp hål för vagnsbult på tätskiktsbiten.

**Helsvetsa tätskiktsbiten över infästningsplattan och mot underliggande tätskikt. Kontrollera noggrant att vidhäftning skett mellan de svetsade ytorna.**

Ta av skyddshylsan efter svetsning.

**Rekommenderat åtdragningsmoment 10 Nm.**

Accepteras enligt riktlinjer från  
AB Tätskiktsgarantier i Norden

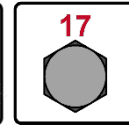
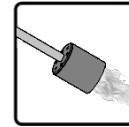


# INFÄSTNINGSPLATTA

FÖR SOLPANELER

UNDER BITUMENBASERAT TÄTSKIKT

M-350-4 2303 SE



Tätskiktet ska vara testat enligt EN 13707:2004+A2:2009 och uppfylla följande krav:

Draghållfasthet:	min 300 N/50 mm	EN 12311-1
Rivstyrka:	min 150 N	EN 12310-1
Skjuvhållfasthet i skarv:	min 500 N/50 mm	EN 12317-1
Fläkhållfasthet i skarv:	min 125 N/50 mm	EN 12316-1

Skär till en tätskiktsbit ① min 500 x 500 (Minsta kvalitet YEP 3500).

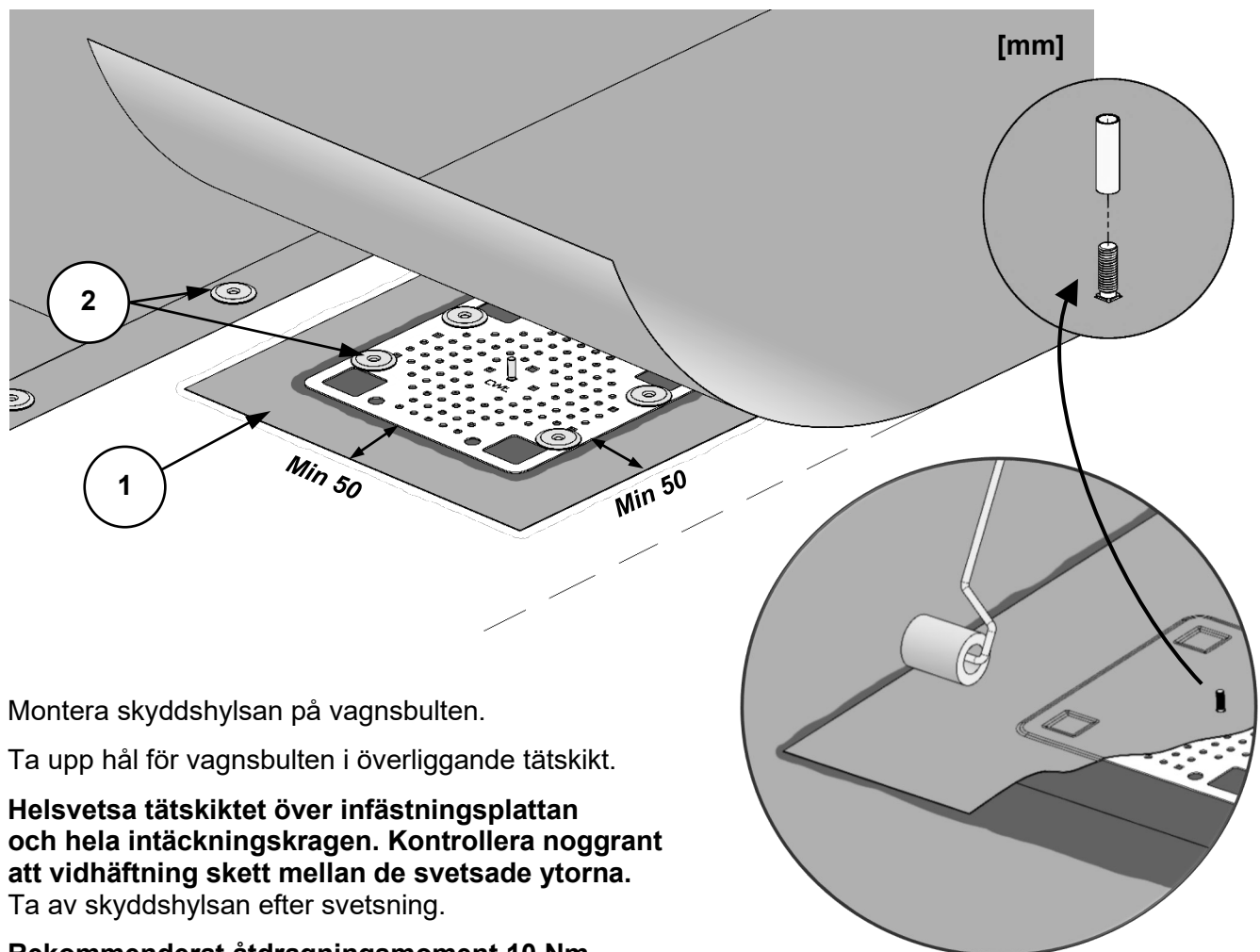
Helsvetsa tätskiktsbiten som en intäckningskrage mot underlaget.

Montera vagnsbult i hål på infästningsplattan. Svetsa infästningsplattan mitt på intäckningskragen och tryck till så att bitumen flyter upp i perforeringen.

Infästningsplattan monteras med minst 4 st infästningsskruvar ② på skruvade tätskikt.

Undantag för infästningsskruv kan göras för helsvetsade tätskikt (kompakttak), vid låga vindlaster i inre mittzon eller i andra fall med tätskiktstillverkarens godkännande. Se datablad CWL0209.

Infästningsskruv, med ETA enligt guideline EAD 030351, ska vara av samma typ som används vid montering av tätskiktet. Dessa fästs i bärande konstruktion, genom infästningshålen i infästningsplattans hörn, innan överliggande tätskikt svetsas.



Montera skyddshylsan på vagnsbulten.

Ta upp hål för vagnsbulten i överliggande tätskikt.

Helsvetsa tätskiktet över infästningsplattan och hela intäckningskragen. Kontrollera noggrant att vidhäftning skett mellan de svetsade ytorna.

Ta av skyddshylsan efter svetsning.

Rekommenderat åtdragningsmoment 10 Nm.

Accepteras enligt riktlinjer från  
AB Tätskiktsgarantier i Norden